

2013

COMUNE DI BRINDISI MONTAGNA  
PROVINCIA DI POTENZA

P.O. FERS 2007 - 2013 PIOT "MONTAGNE DI EMOZIONI"  
SCHEDA A.4.2 "INGRESSO E PIAZZA ALTA - PARCO  
STORICO RURALE LA GRANCIA"  
CUP E87E000980006

- PROGETTO ESECUTIVO -

COMITENTE: AMMINISTRAZIONE COMUNALE  
DI BRINDISI MONTAGNA

ELABORATI:  
TAV. 7

SEZIONI

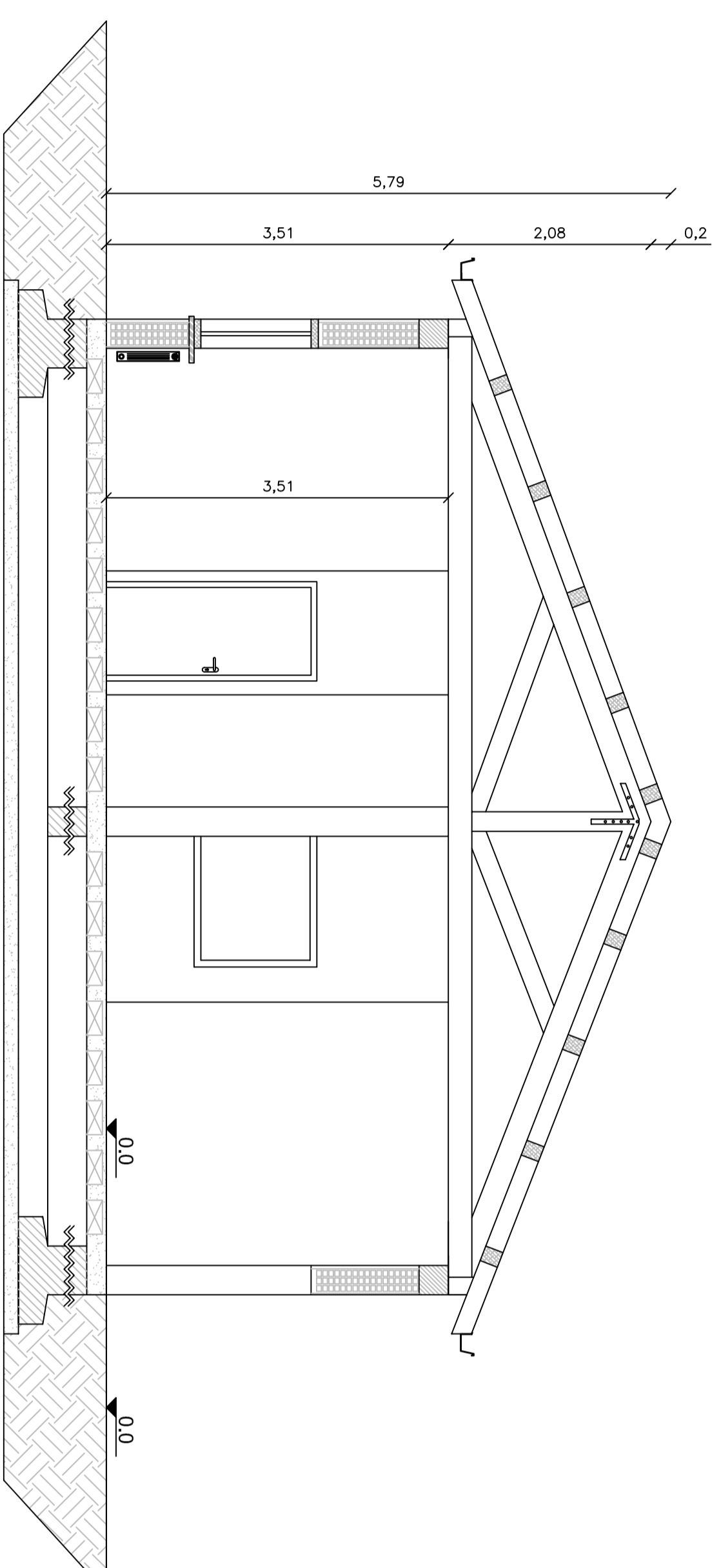
SCALA:

1:50

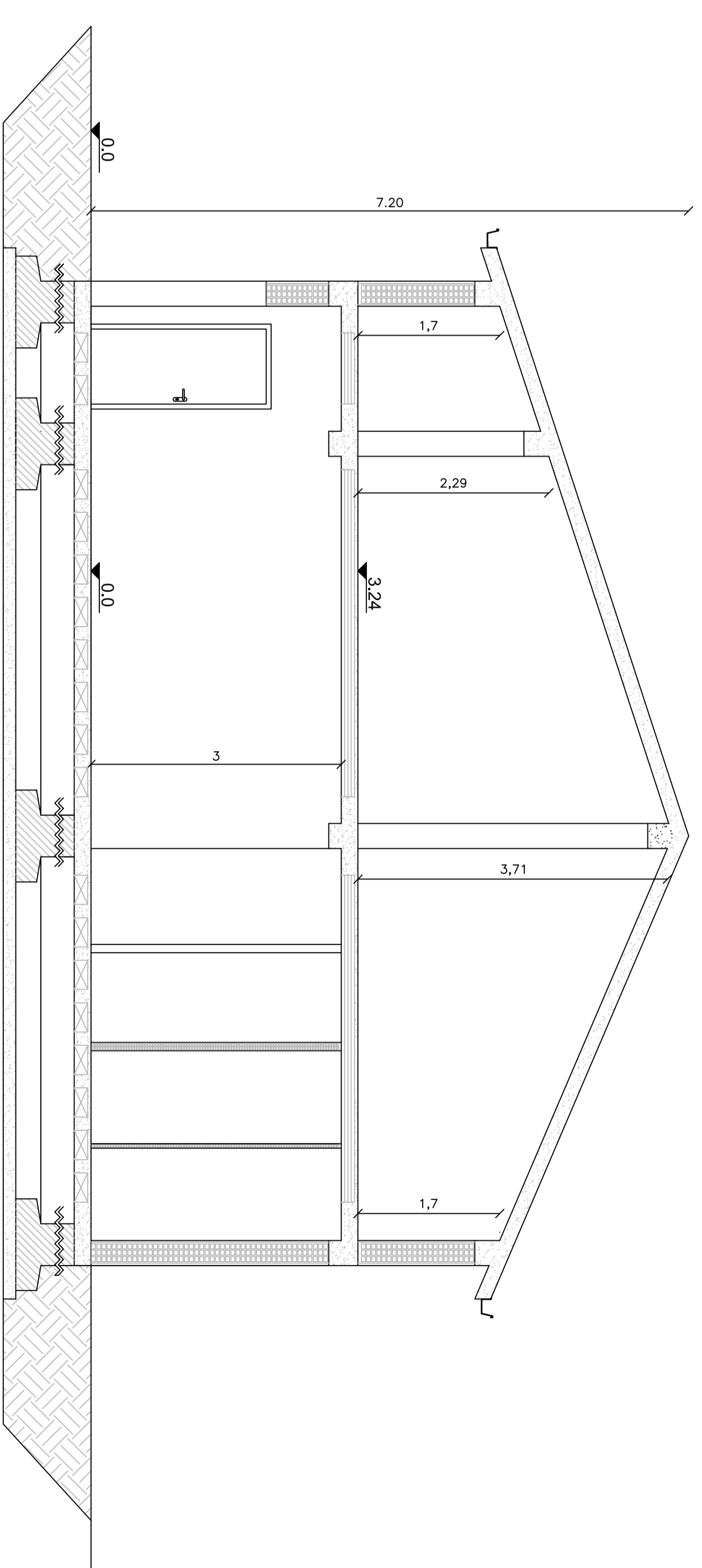
PROGETTA ARCHITETTONICO Ing. Mado Antonella Losca  
COLLABORATORE PROGETTO ARCHITETTONICO Arch. Giovanni Palazzo  
PROGETTA STRUTTURALE Ing. Donatello Bruno

ARCHITETTO RESPONSABILE E COORDINATORE  
ING. MADO ANTONELLA LOSCA - VIA DEI GIARDINI, 10 - 71013 BRINDISI (BR)

SEZIONE A - A



SEZIONE B - B



SEZIONE C - C

